

観光庁「地域独自の観光資源を活用した地域の稼げる看板商品の創出事業」

尾州織でつなくヒトとエン

# 柴田紗希トークショー & 尾州織ファッションショー

Fashion Show of Highschool in BISHU

2023.1/28 (sat)

13:30 開演 (13:00 開場)  
(15:00 終了予定)

会場 | 一宮市民会館 ホール  
〒491-0028 愛知県一宮市朝日2丁目5-1

料金 | 1,000 円 (全席自由)

公演時間  
約1.5時間  
詳しくは裏面へ

SAKI SHIBATA TALK SHOW



“しばさき”の愛称で幅広い年齢層の女性から親しまれる愛知県出身のモデル。  
ファッションモデルとして人気女性ファッション誌「mer」で12ヶ月連続表紙を飾る。  
多数の商品プロデュースも行い雑誌以外にもTVCMなども出演し幅広く活動中。

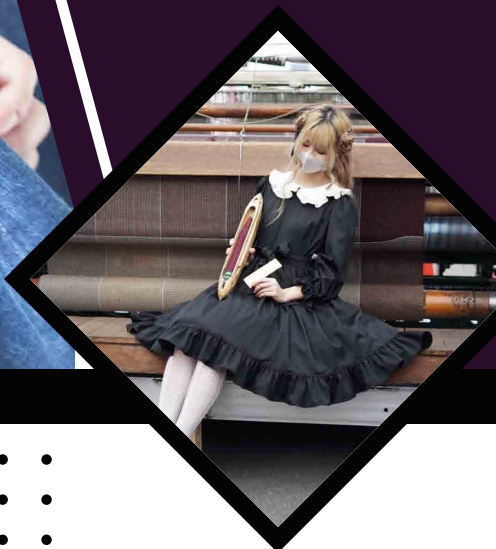
HP▶



Instagram▶



Twitter▶



修学院高等学校 × 愛知県立一宮高等学校

## FASHION SHOW!

修学院高等学校家政科 × 県立一宮高等学校ファッション創造科  
両校の生徒による尾州織物で創作した衣装によるファッションショー



尾州ロリィタデザイナー  
ショコラさん

### TALK SESSION

尾州織物トークセッション  
ショコラさんによる作品の紹介  
尾州生地の  
魅力、可能性についてなど  
「尾州ロリィタ」第一人者の  
ショコラさんと  
お話ししてみませんか?